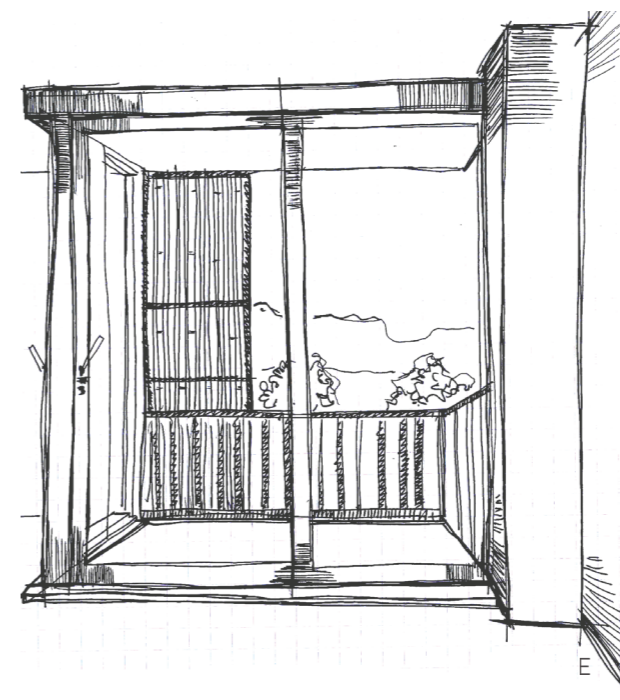


LES PRES DE BELLE-COUR

Chemin des Pampres 2 - 1213 ONEX
 Architectes : DVK Architectes
 Direction des Travaux: Beric
 Représentant Maître d'Ouvrage : Brollet
 Crédit photo : Luca Fascini

05.2019





Ci-dessus :
vue du Salève depuis la loggia (croquis)

Ci-contre :
plan d'un étage type (RDC) et coupe longitudinale AA

Ci-dessous :
coupe sur façade et entrée de l'immeuble

